

TANOS



Verpacken



Ordnen



Präsentieren



Transportieren





Die Idee

- Die Anforderung an unser Produkt war die intelligente und effiziente Verbindung der Attribute verpacken, ordnen, präsentieren und transportieren. Ergebnis ist der systainer®, den wir Ihnen in seiner Funktionalität und Systematik auf den folgenden Seiten vorstellen möchten.



Das Unternehmen

Die TANOS GmbH wurde 1993 in Offenbach als Tochterfirma der TTS Tooltechnic Systems AG & Co. KG gegründet. Ziel unseres Unternehmens ist sowohl der Vertrieb als auch die Weiterentwicklung der systainer®-Produktfamilie.

Auszeichnungen

Die hohen Auszeichnungen der systainer® spiegeln die enorme Faszination wider, die unsere Produktfamilie ausstrahlt.

Patentiert

Patentierete Verknüpfungstechniken der systainer® garantieren ein einzigartiges System.

100% ABS*-Kunststoff

Bestes Grundmaterial kombiniert mit stabilster Designstruktur ergeben ein Höchstmaß an Festigkeit.

*ABS = Acrylnitril-Butadien-Styrol

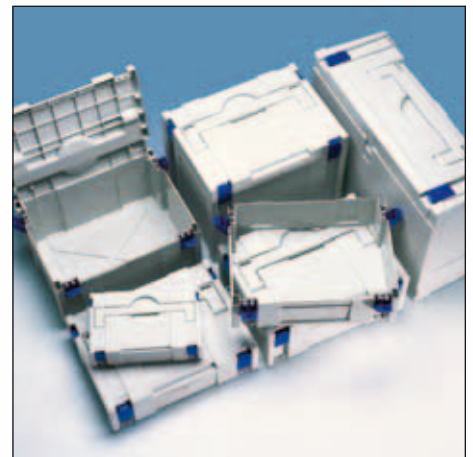
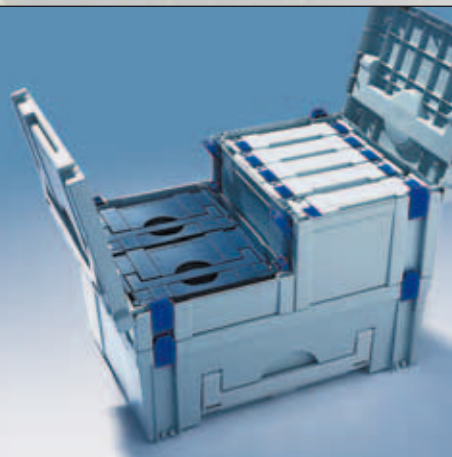


Die Verknüpfungstechnik
der systainer®



Verpacken

Die Form und Funktionalität der **systemainer®** ist ausgerichtet auf maximale Einsetzbarkeit. So wurden ursprünglich vier **systemainer®**-Abmessungen konstruiert, die durch zusätzliche Größen erweitert wurden. Ein patentiertes Verknüpfen der einzelnen **systemainer®** verbindet diese zu einer Einheit für optimales Handling.



systemainer®-Größen

Neun aufeinander abgestimmte Größen bilden den Produktkern.

Modulares System

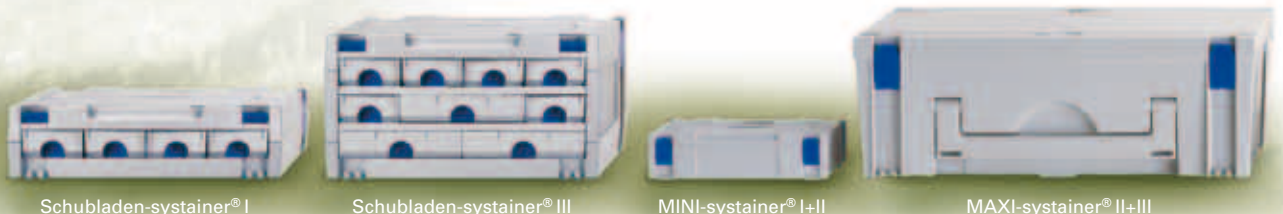
Alle **systemainer®** sind schnell und beliebig miteinander verknüpfbar/kombinierbar.

Komfortable Tragbarkeit

Die **systemainer®**-Türme sind an einem Griff tragbar und bieten so ein höchstes Maß an Mobilität.

Austauschbarkeit

Alle **systemainer®**-Bauteile, wie Deckel, Verschluss oder Griff, sind einfach austauschbar.



Schubladen-systemainer® I

Schubladen-systemainer® III

MINI-systemainer® I+II

MAXI-systemainer® II+III



systainer® I



systainer® II



systainer® III



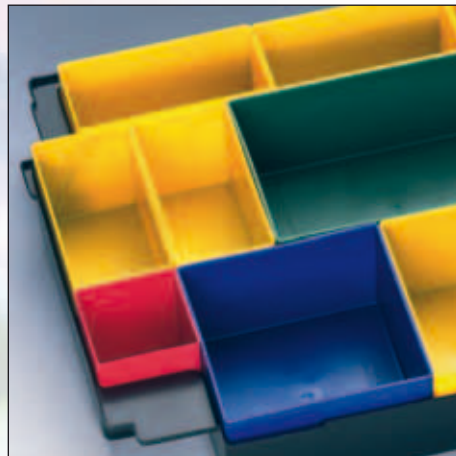
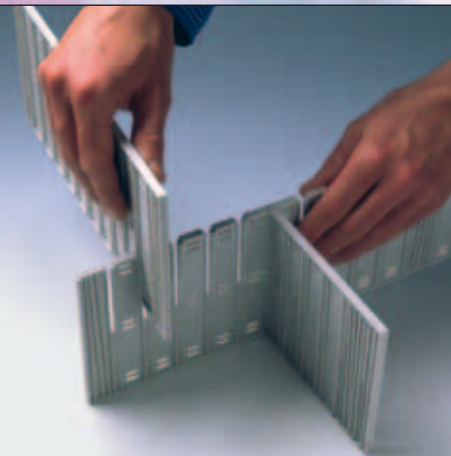
systainer® IV



systainer® V

■
Wichtigste Anforderung an ein intelligentes Transport- und Verpackungssystem ist ein höchst variables und vielseitiges Innenleben, das kundenspezifisch angepasst werden kann. Die Inhalte müssen übersichtlich untergebracht werden, um einen schnellen Zugriff im Einsatz zu gewährleisten. Gleichmaßen ist es aber auch wichtig, Inhalte bestmöglich zu schützen.

Ordnen



Fachteiler-Stecksystem

Ein variables Fachteiler-Stecksystem ermöglicht leicht verstellbare Einteilungen im Handumdrehen.

Tiefziehteile und Boxen

Optimal strukturierte Tiefziehteile und kombinierbare Boxen bieten Ordnung für Kleinteile und verschiedenste Werkzeuge.

Einsätze

Speziell geformte Einsätze für Hand- und Elektrowerkzeuge erweitern das Einsatzspektrum der systainer®-Familie.

Polster

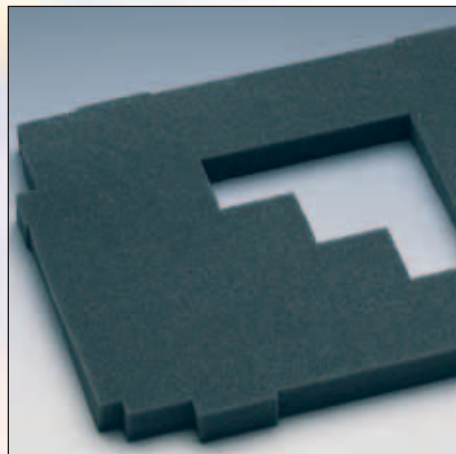
Ein sorgfältig abgestimmtes Polsterprogramm sorgt für maximale Innendämpfung. Spezielle Würfelpolster zum Ausbrechen bieten vielseitige Anpassungsmöglichkeiten.

Deckeleinsätze

Klar einteilende Deckeleinsätze bieten eine optimale Raumnutzung.

systainer®-Sets

Angepasst an verschiedenste Anforderungen bieten diese Einsatzmöglichkeiten in Büro, Handwerk, Medizin etc.





Präsentieren

■ **Der erste Eindruck zählt.**

Optimale Präsentation ist wichtigstes Werkzeug in sämtlichen Unternehmensbereichen.

Die systainer®-Produktfamilie bietet bestechendes Außendesign kombiniert mit professioneller Systematik. Abgestimmt auf Ihr Corporate Identity wird der systainer® ein wichtiger Teil Ihrer Marketingstrategie.



Individualisierung

Geprägtes Firmenlogo oder Logoaufdruck bieten die Möglichkeit, den systainer® in Ihr Firmenkonzept zu integrieren.

Präsentative Ordnung

Die Präsentation der Inhalte wird durch das optimal angepasste Ordnungssystem des systainer® bestmöglich unterstützt.

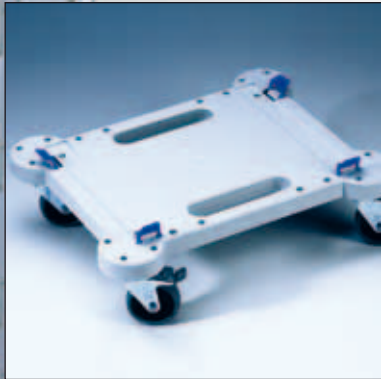
Sicheres Handling

Einfache Bestückung und Entnahme, optimiert durch spezielle Einlagen, garantieren sicheres Handling mit den Inhalten.



Transportieren

Die Fähigkeit zur Mobilität eines Systems ist der Gradmesser für Effizienz und Wirtschaftlichkeit. Nur ein individuell einsetzbares Produkt mit unkompliziertem Handling kann seine Aufgaben bestmöglich erfüllen. Ob im Versand mit Logistikunternehmen oder beim eigenen Transport, die **systemainer®**-Produktfamilie ist intelligent an alle Anforderungen angepasst.



Patentierter Verknüpfung

Innovative Verknüpfungstechnik mehrerer **systemainer®** ermöglicht das Tragen an einem Griff.

Unproblematischer Transport

Durch versenkte Verschlüsse und Griffe wird die Außenform auf einen optimal stapelbaren Quader reduziert.

Transporthilfen

Ausgeklügelte Transporthilfen, wie Rollbrett, TRAPO vario oder Tragegurt unterstützen Sie ergonomisch und passen die Transportmöglichkeiten an die jeweilige Anforderung an.



Der Systemgedanke

Die Systematik der systainer® garantiert flexible Anpassung an eine Vielzahl von Anforderungen. Die Verknüpfbarkeit aller systainer®-Größen und die vielschichtigen Kombinationsmöglichkeiten bieten unzählige Einsatzvarianten. So macht Ihr systainer®-Turm eine prima Figur.

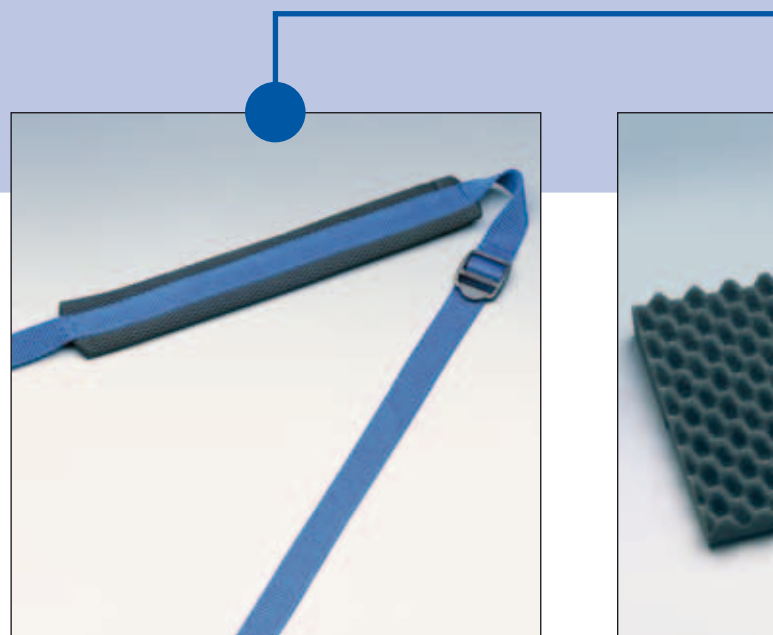
Typ	Höhe	Gewicht	Innenmaße in mm	Außenmaße in mm
systainer® I	105 mm	1,3 kg	H 72 x B 377 x T 277	H 105 x B 400 x T 300
systainer® II	157,5 mm	1,5 kg	H 124 x B 377 x T 277	H 157,5 x B 400 x T 300
systainer® III	210 mm	1,9 kg	H 176 x B 375 x T 274	H 210 x B 400 x T 300
systainer® IV	315 mm	2,1 kg	H 281 x B 360 x T 272	H 315 x B 400 x T 300
systainer® V	420 mm	3,1 kg	H 395 x B 360 x T 272	H 420 x B 400 x T 300
MAXI-systainer® II	157,5 mm	3,4 kg	H 124 x B 545 x T 330	H 157,5 x B 596 x T 396
MAXI-systainer® III	210 mm	4,0 kg	H 168 x B 545 x T 330	H 210 x B 596 x T 396
MINI-systainer® I	70 mm	0,4 kg	H 50 x B 248 x T 158	H 70 x B 268 x T 171
MINI-systainer® II	87 mm	0,45 kg	H 67 x B 248 x T 158	H 87 x B 268 x T 171
Teleskop-systainer®	105 mm	0,6 kg	–	H 105 x B 400 x T 300
Schubladen-systainer® I	105 mm	2,5 kg	–	H 105 x B 400 x T 300
Schubladen-systainer® III	210 mm	4,0 kg	–	H 210 x B 400 x T 300
Schubladen-systainer® IV	315 mm	6,1 kg	–	H 315 x B 400 x T 300
Rack-systainer® IV	315 mm	6,8 kg	–	H 315 x B 400 x T 300

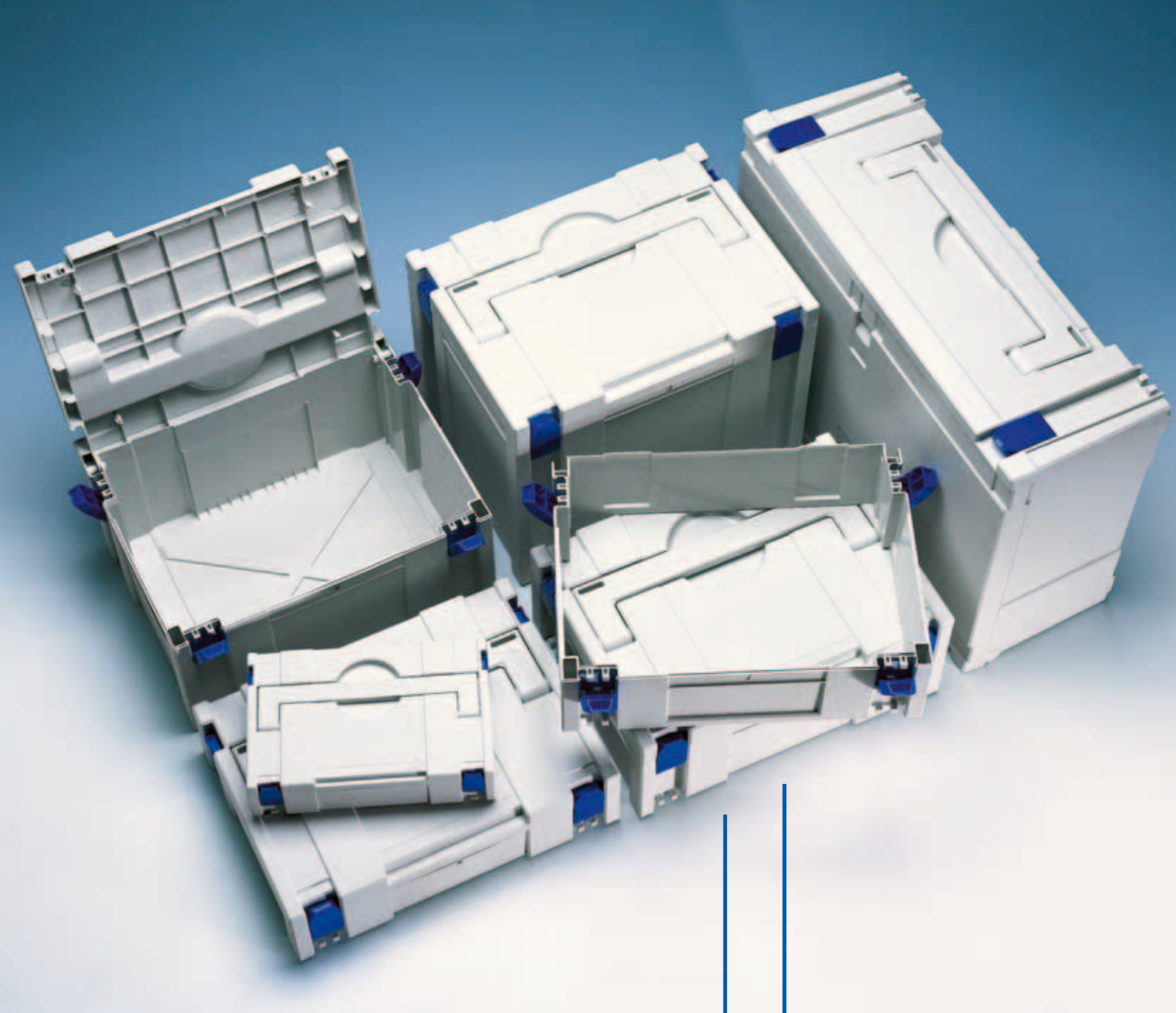
systainer®-Abmessungen

Sämtliche Größen sind genau aufeinander abgestimmt und daher miteinander kombinierbar.

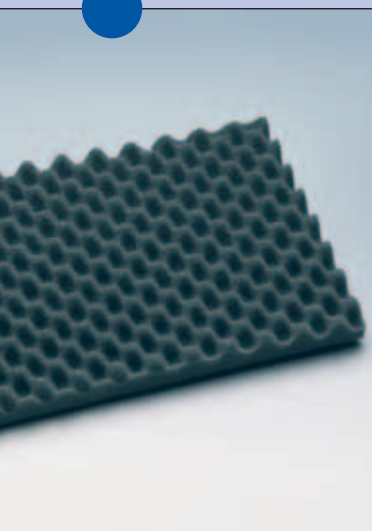
Innenausstattungen

Einsätze, Fachteiler und Polster sind jederzeit flexibel austauschbar oder in vielen Kombinationen einsetzbar.





Systematische Kombination vieler Zubehörteile mit der systemainer®-Familie



Verknüpfbarkeit der systemainer®



Dienstleistung

■ **Wir beschränken unser Aufgabengebiet nicht nur auf die Produktion und den Vertrieb unserer Produkte, sondern bieten den kompletten Service rund um die systainer®-Familie.**

Beratung

Für Ihren speziellen Einsatzbereich erarbeiten wir mit Ihnen die entsprechende Lösung für Ihr Anforderungsprofil, erstellen das entsprechende Angebot, und sind Ihnen bei Ihrer Marketingstrategie und bei der Erstellung eines Pflichtenheftes behilflich.

Planung und Musterbau

Auf Ihre Bedürfnisse angepasst, planen und konstruieren wir das Produkt und erstellen in eigener Werkstatt ein Muster.

Farben

Neben zwei Basisfarben stehen weitere Farbvarianten zur Auswahl.


Druck

Ihr Firmenlogo oder Ihre werbewirksame Aussage können auf dem Griff, dem Deckel, auf allen vier Schnäppern und an allen vier Seiten des systainer® drucktechnisch, auch mehrfarbig, umgesetzt werden. Ebenso besteht die Möglichkeit, Aufkleber anzubringen.

Design

Durch unterschiedliche Farbwahl von Griff, Schnäpper und Gehäuse kann das Erscheinungsbild an Ihr Corporate Design angepasst werden.

Basisfarben


 RAL 7035 *lichtgrau*

 RAL 7016 *anthrazit*

Standardfarben


 RAL 1007 *narzissengelb*

 RAL 3002 *karminrot*


 RAL 5015 *himmelblau*

 RAL 5003 *saphirblau*

 RAL 6001 *smaragdgrün*

 HKS 54 K *signalgrün*

 RAL 9016 *weiß*

 RAL 9004 *schwarz*

Europalettenengenormt

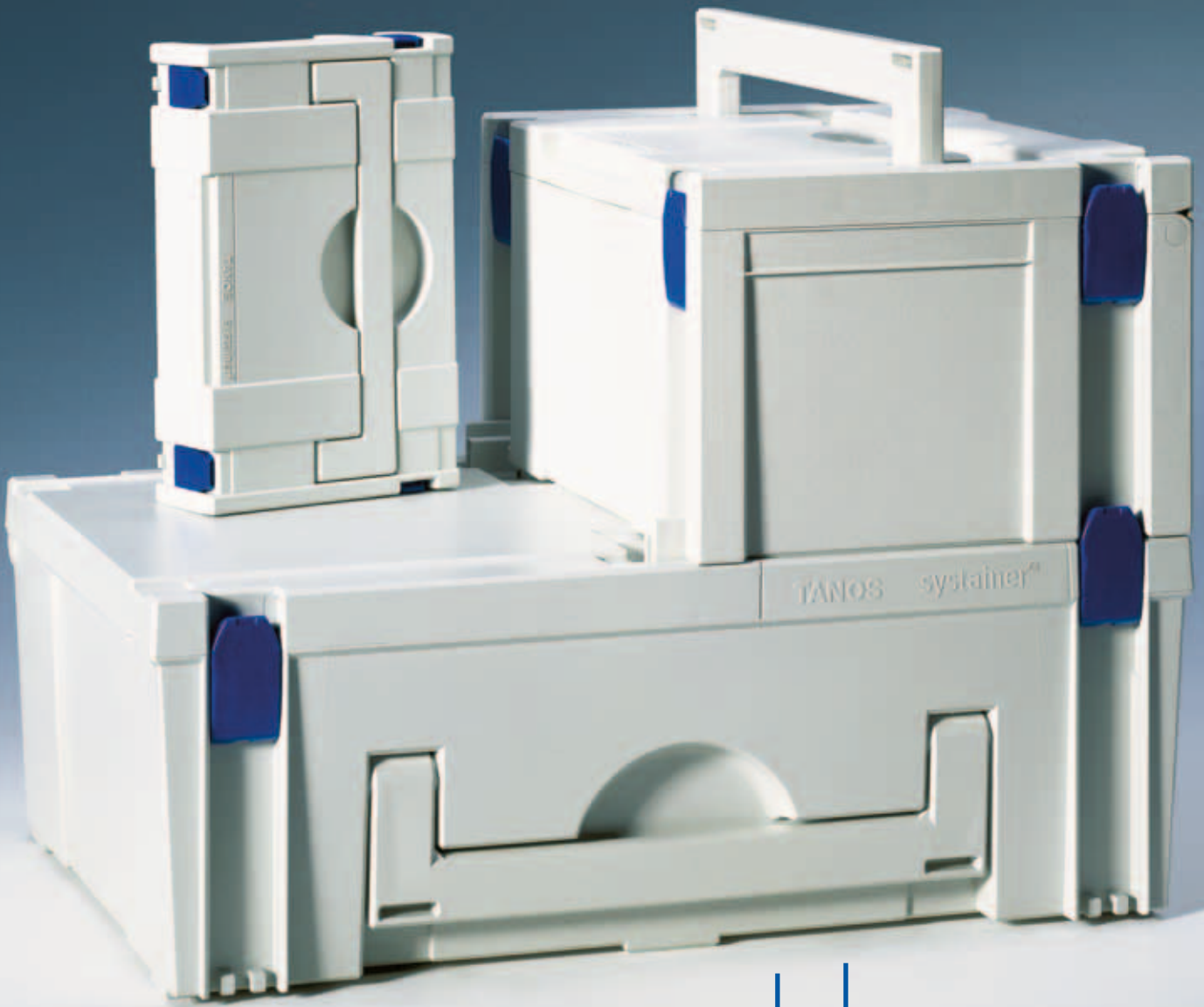
Die systainer®-Höhen und das genormte Grundmaß, das flächiges Stapeln erlaubt, spart Volumen und Geld beim Transport auf Paletten – ob im LKW, im Lager oder beim Handel.

Konfektionierung

Gerne übernehmen wir für Sie die komplette Konfektionierung Ihrer Produkte in den systainer®, sowie den Zukauf von Fremdprodukten bis hin zum Einzelversand an Ihren Endkunden.

Beratung

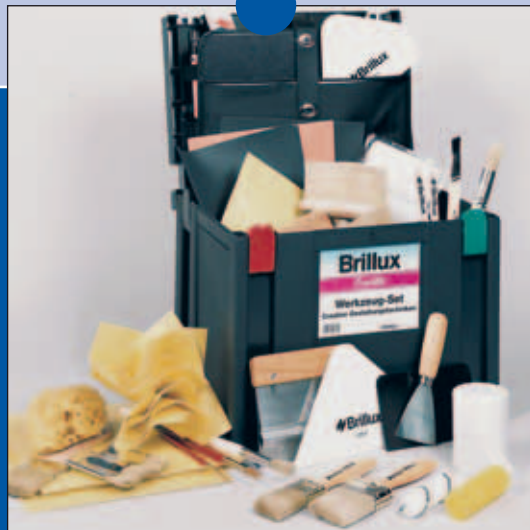




Sonderanfertigung

Konfektionierung

Versand



Einsatzmöglichkeiten

Die Einsatzmöglichkeiten unserer systemainer®-Familie sind äußerst vielseitig und branchenübergreifend. So können je nach Bedarf systemainer® und Innenausstattung an Ihre Anforderungen angepasst werden, fertige systemainer®-Sets zum Einsatz kommen oder individuelle Einsätze konzipiert werden.



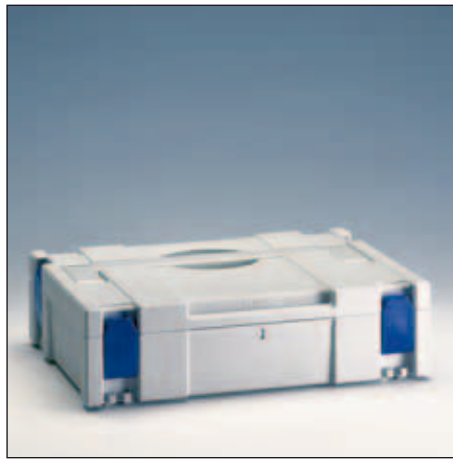


Eine kleine Auswahl an Einsatzmöglichkeiten

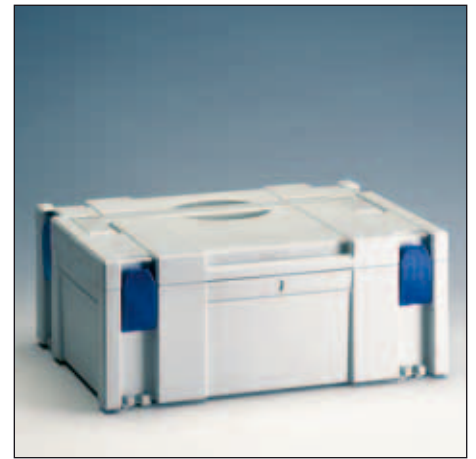


Auf den folgenden Seiten stellen wir Ihnen sämtliche Produkte der systainer®-Familie vor. Übersichtlich strukturiert finden Sie die Produkte in sechs Rubriken aufgeteilt.

- Leer-systainer®
- systainer®-Sets
- systainer®-Polster
- systainer®-Einsätze
- Ergänzungen
- Tresore
- Transport



systainer® I
Außenmaße H 105 x B 400 x T 300 mm
lichtgrau Art.-Nr. 001-445-433-000
anthrazit Art.-Nr. 037-445-433-000



systainer® II
Außenmaße H 157,5 x B 400 x T 300 mm
lichtgrau Art.-Nr. 002-445-434-000
anthrazit Art.-Nr. 041-445-434-000

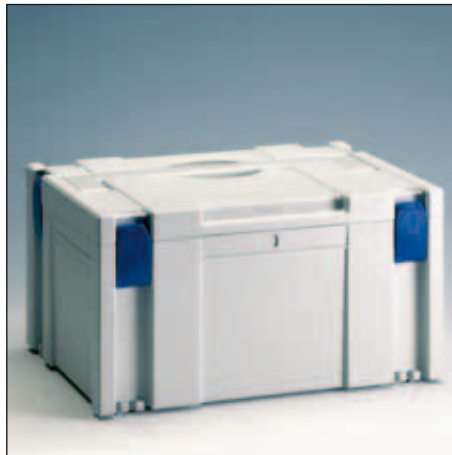
Leer-systainer®

Leer-systainer®



NEU

systainer® II mit Deckelsortierfach
(mit 8 Trennstegen)
Außenmaße H 157,5 x B 400 x T 300 mm
lichtgrau Art.-Nr. 561-009
anthrazit Art.-Nr. 561-109



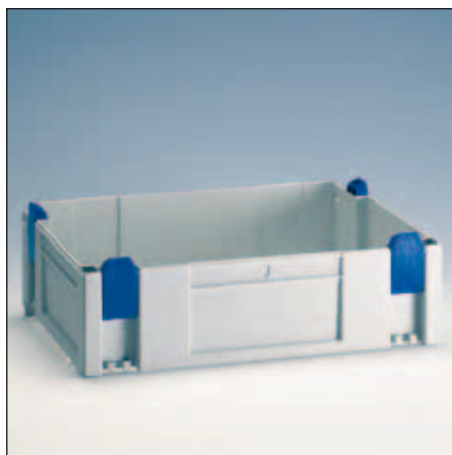
systainer® III
Außenmaße H 210 x B 400 x T 300 mm
lichtgrau Art.-Nr. 003-445-596-000
anthrazit Art.-Nr. 039-445-596-000



systainer® IV
Außenmaße H 315 x B 400 x T 300 mm
lichtgrau Art.-Nr. 004-445-597-000
anthrazit Art.-Nr. 040-445-597-000



systainer® V
Außenmaße H 420 x B 400 x T 300 mm
lichtgrau Art.-Nr. 561-007
anthrazit Art.-Nr. 561-107

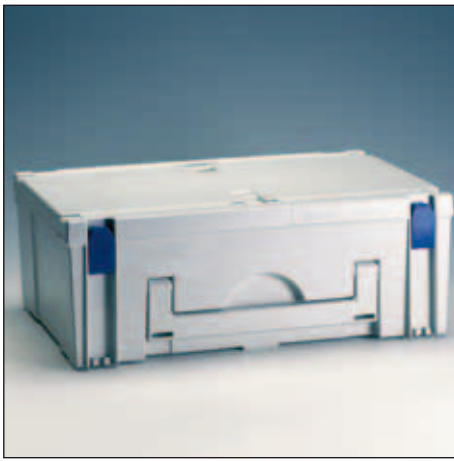


Teleskop-systainer® Aufsetzrahmen
Außenmaße H 105 x B 400 x T 300 mm
lichtgrau Art.-Nr. 556-002
anthrazit Art.-Nr. 556-102

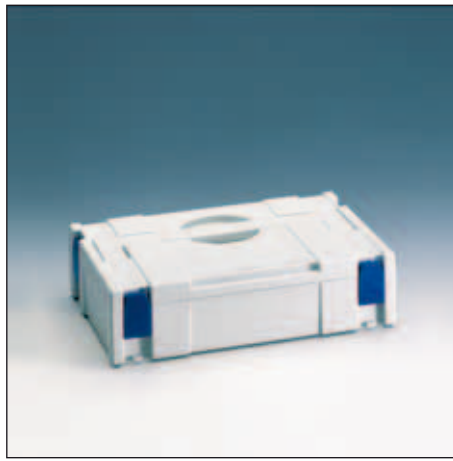


MAXI-systainer® II
Außenmaße H 157,5 x B 596 x T 396 mm
lichtgrau Art.-Nr. 558-101
anthrazit Art.-Nr. 558-102

Abbildungen nicht Originalgröße. Deko und Produktbeispiele nicht im Lieferumfang enthalten.



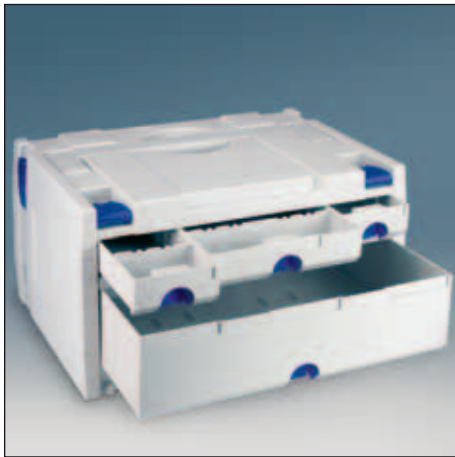
MAXI-systainer® III
 Außenmaße H 210 x B 596 x T 396 mm
 lichtgrau [Art.-Nr. 558-001](#)
 anthrazit [Art.-Nr. 558-002](#)



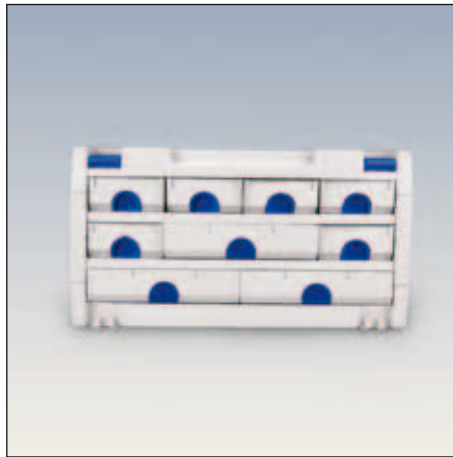
MINI-systainer® I
 Außenmaße H 70 x B 268 x T 171 mm
 lichtgrau [Art.-Nr. 559-040](#)
 anthrazit [Art.-Nr. 559-033](#)



MINI-systainer® II
 Außenmaße H 87 x B 268 x T 171 mm
 lichtgrau [Art.-Nr. 559-140](#)
 anthrazit [Art.-Nr. 559-133](#)



Schubladen-systainer® III – Variante 1*
 Außenmaße H 210 x B 400 x T 300 mm
 lichtgrau [Art.-Nr. 561-001](#)
 anthrazit [Art.-Nr. 561-101](#)



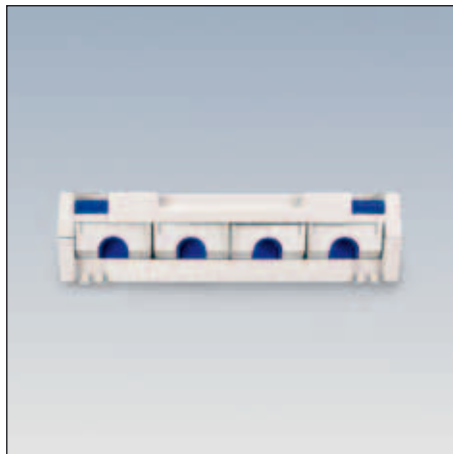
Schubladen-systainer® III – Variante 2*
 Außenmaße H 210 x B 400 x T 300 mm
 lichtgrau [Art.-Nr. 561-002](#)
 anthrazit [Art.-Nr. 561-102](#)



Schubladen-systainer® III – Variante 3*
 Außenmaße H 210 x B 400 x T 300 mm
 lichtgrau [Art.-Nr. 561-003](#)
 anthrazit [Art.-Nr. 561-103](#)



Schubladen-systainer® III – Variante 4*
 Außenmaße H 210 x B 400 x T 300 mm
 lichtgrau [Art.-Nr. 561-004](#)
 anthrazit [Art.-Nr. 561-104](#)



Schubladen-systainer® I*
 Außenmaße H 105 x B 400 x T 300 mm
 lichtgrau [Art.-Nr. 561-005](#)
 anthrazit [Art.-Nr. 561-105](#)



Schubladen-systainer® IV*
 Außenmaße H 315 x B 400 x T 300 mm
 lichtgrau [Art.-Nr. 561-006](#)
 anthrazit [Art.-Nr. 561-106](#)

Abbildungen nicht Originalgröße. Deko und Produktbeispiele nicht im Lieferumfang enthalten.

* Die Abmessungen der einzelnen Schubladen finden Sie auf Seite 28.



Universal-systainer® I
lichtgrau Art.-Nr. 001-487-194-000
anthrazit Art.-Nr. 298-002



systainer® I für Kleinteile
5-fach Einteilung lichtgrau Art.-Nr. 753-001
5-fach Einteilung anthrazit Art.-Nr. 753-002

systainer®-Sets

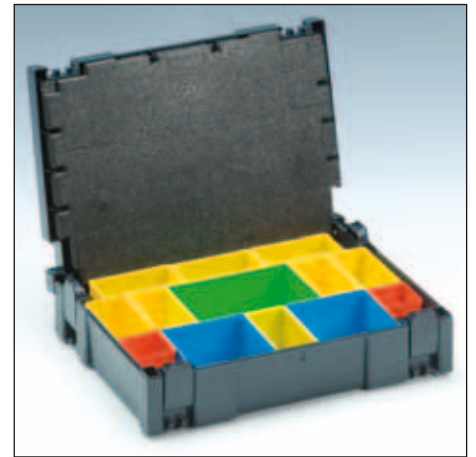
systainer®-Sets



systainer® I für Kleinteile
12-fach Einteilung lichtgrau Art.-Nr. 753-003
12-fach Einteilung anthrazit Art.-Nr. 753-004



systainer® I für Kleinteile
17-fach Einteilung lichtgrau Art.-Nr. 753-005
17-fach Einteilung anthrazit Art.-Nr. 753-006



Boxen-systainer® I
(mit Boxeneinsatz, inkl. Deckeleinlage EPP)
lichtgrau Art.-Nr. 001-487-552-000
anthrazit Art.-Nr. 037-487-552-000



systainer® II passend für FEIN Multimaster
(mit Tiefziehteil, Deckel- und Bodenpolster)
lichtgrau Art.-Nr. 676-002
anthrazit Art.-Nr. 676-003



Office-systainer® II
(mit Bürodeckel „Standard“ und Officepolster)
lichtgrau Art.-Nr. 757-202
anthrazit Art.-Nr. 757-102



Laptop-systainer® II (max. 15" Bildschirm)
mit Laptop-Polster und Bürodeckel „Standard“
lichtgrau Art.-Nr. 757-004
anthrazit Art.-Nr. 757-003

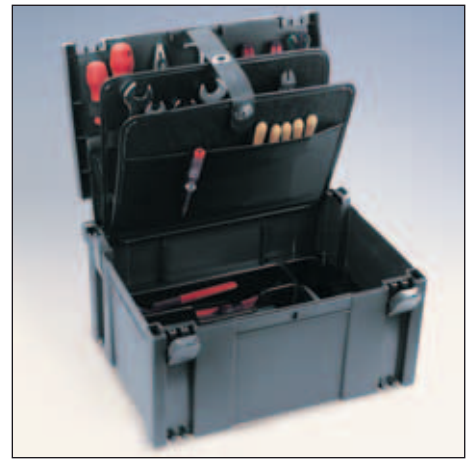
Abbildungen nicht Originalgröße. Deko und Produktbeispiele nicht im Lieferumfang enthalten.



Info-systainer® IV (mit Hängerahmen)
lichtgrau Art.-Nr. 004-544-598-000
anthrazit Art.-Nr. 298-010



Werkzeug-systainer® III
(mit Werkzeugeinsatz und 2-teil. Werkzeugdeckel)
lichtgrau Art.-Nr. 298-021
anthrazit Art.-Nr. 298-022



Werkzeug-systainer® III
(mit Werkzeugeinsatz und 3-teil. Werkzeugdeckel)
lichtgrau Art.-Nr. 298-017-000-000
anthrazit Art.-Nr. 298-018-000-000



systainer® IV mit Holzeinsatz „Standard“
lichtgrau Art.-Nr. 298-019
anthrazit Art.-Nr. 298-020



Sortimentbox-systainer® IV
(mit 2 blauen und 2 roten Sortimentboxen)
lichtgrau Art.-Nr. 758-004
anthrazit Art.-Nr. 758-005



Kartuschen-systainer® IV
(mit EPP-Kartuscheneinsatz)
lichtgrau Art.-Nr. 202-115
anthrazit Art.-Nr. 202-116



Kartuschen-systainer® V
(mit EPP-Kartuscheneinsatz)
lichtgrau Art.-Nr. 202-117
anthrazit Art.-Nr. 202-118



Sprühdosen-systainer® IV
(mit EPP-Sprühdoseneinsatz)
lichtgrau Art.-Nr. 202-200
anthrazit Art.-Nr. 202-201



Sprühdosen-systainer® V
(mit EPP-Sprühdoseneinsatz)
lichtgrau Art.-Nr. 202-202
anthrazit Art.-Nr. 202-203



Isolier-systainer® III, EPS – (kl. Abb. 1)
 lichtgrau Art.-Nr. 205-721
 anthrazit Art.-Nr. 205-722

Isolier-systainer® IV, EPS – (kl. Abb. 2)
 lichtgrau Art.-Nr. 205-715
 anthrazit Art.-Nr. 205-716

Isolier-systainer® V, EPS
 lichtgrau Art.-Nr. 205-725
 anthrazit Art.-Nr. 205-726



Rack-systainer® IV mit 4 Rack-Boxen
 (jeweils 2 x 15 und 2 x 17 herausnehm. Einzelboxen)
 lichtgrau Art.-Nr. 561-008
 anthrazit Art.-Nr. 561-108



MAXI-systainer® III mit Fachteiler-Set
 (2 x längs, 2 x quer, 15 Fächer)
 lichtgrau Art.-Nr. 550-100
 anthrazit Art.-Nr. 551-100



MINI-systainer® I
 für Bohrer, Bits und Stichsägeblätter
 lichtgrau Art.-Nr. 761-017
 anthrazit Art.-Nr. 761-016



Universal-MINI-systainer® I
 mit Deckelpolster und Universalstiefziehteil
 lichtgrau Art.-Nr. 761-015
 anthrazit Art.-Nr. 761-014



MINI-systainer® I für Fräser
 lichtgrau Art.-Nr. 761-019
 anthrazit Art.-Nr. 761-020

systainer®-Sets

systainer®-Sets



MINI-systainer® I für Kleinteile
 3-fach Einteilung lichtgrau Art.-Nr. 761-021
 3-fach Einteilung anthrazit Art.-Nr. 761-022

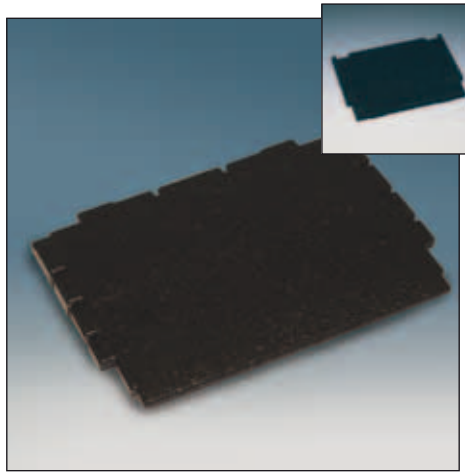


MINI-systainer® I für Kleinteile
 5-fach Einteilung lichtgrau Art.-Nr. 761-023
 5-fach Einteilung anthrazit Art.-Nr. 761-024



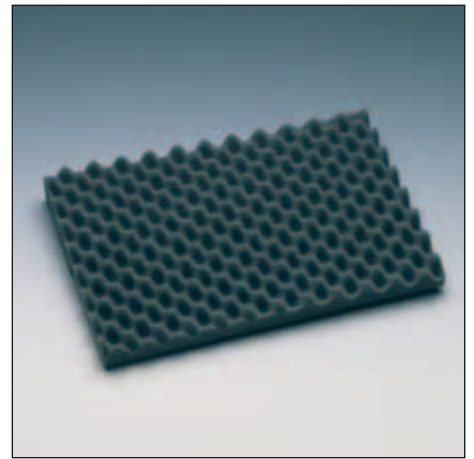
MINI-systainer® I für Kleinteile
 6-fach Einteilung lichtgrau Art.-Nr. 761-025
 6-fach Einteilung anthrazit Art.-Nr. 761-026

Abbildungen nicht Originalgröße. Deko und Produktbeispiele nicht im Lieferumfang enthalten.



Deckeleinlage
für systainer® I-V, EPP
für MINI I-II, glatt (kl. Abb.)

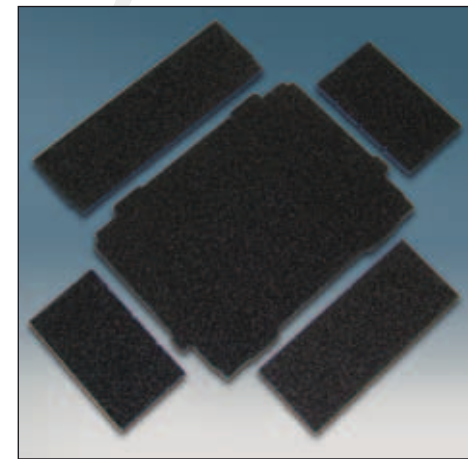
Art.-Nr. 447-338
Art.-Nr. 104-015



Deckelpolster
für systainer® I-V, genoppt
für MINI I-II, genoppt
für MAXI II-III, weich

Art.-Nr. 446-571
Art.-Nr. 104-016
Art.-Nr. 104-009

systainer®-Polster



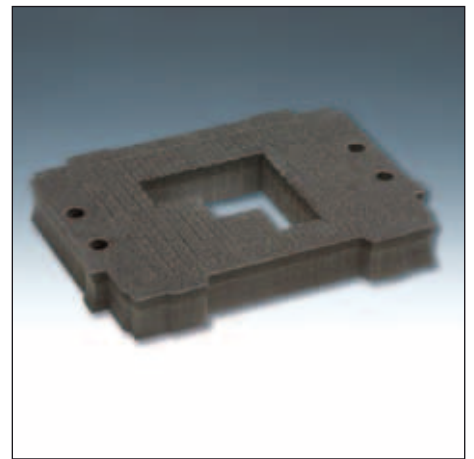
Officepolster (5-teilig)
für systainer® II

Art.-Nr. 544-612



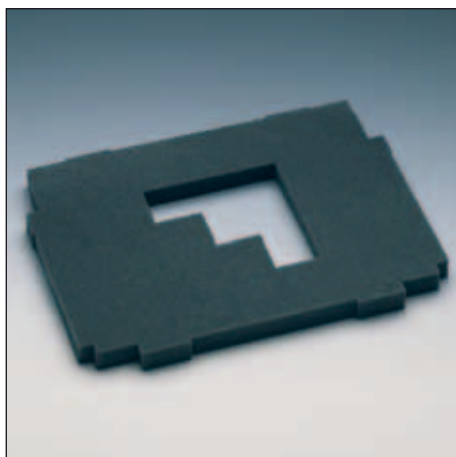
Laptop-Polster (bis max. 15" Bildschirmgröße)
für systainer® II

Art.-Nr. 401-019



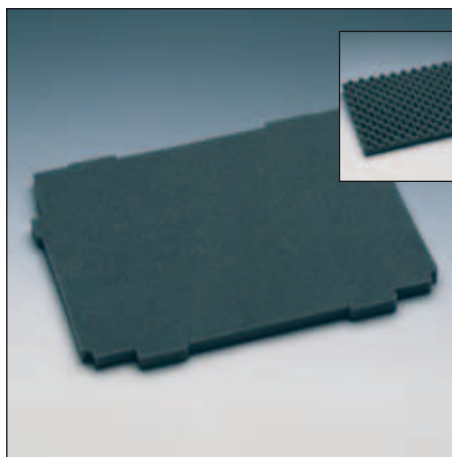
Würfelpolster hart
für systainer® I-V, 30 mm
für systainer® I-V, 50 mm
für MINI I-II, 38 mm
für MAXI II-III, 30 mm

Art.-Nr. 401-018
Art.-Nr. 544-618
Art.-Nr. 104-035
Art.-Nr. 104-082



Würfelpolster weich
für systainer® I-V, 25 mm
für MINI I-II, 38 mm
für MAXI II-III, 30 mm

Art.-Nr. 446-572
Art.-Nr. 104-014
Art.-Nr. 104-081



Bodenpolster
für systainer® I-V
für MINI I-II, genoppt (kl. Abb.)
für MAXI II-III, 30 mm, weich
für MAXI II-III, 30 mm, hart

Art.-Nr. 446-573
Art.-Nr. 104-023
Art.-Nr. 104-008
Art.-Nr. 104-010



Bodenpolster mit Kreuzausschnitt
für systainer® I-V

Art.-Nr. 700-114



Bürodeckel – aus Leder
für systainer® I-V

Art.-Nr. 544-611



Bürodeckel „Standard“
für systainer® I-V

Art.-Nr. 544-602



Werkzeugdeckel für systainer® I-V
ohne Lasche
mit Lasche (ohne Abb.)

Art.-Nr. 544-603
Art.-Nr. 544-625

systainer®-Einsätze

systainer®-Einsätze



Werkzeugeinlage
einseitig bestückbar
für systainer® I-V

Art.-Nr. 206-717



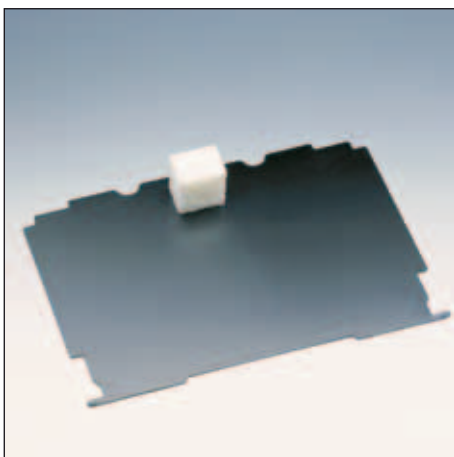
Werkzeugeinlage, zweiseitig bestückbar,
inkl. Befestigungsstange und Werkzeugdeckel
mit Lasche
für systainer® I-V

Art.-Nr. 206-715



Klemmleiste für Deckel,
für systainer® I-V, 385 mm

Art.-Nr. 206-714



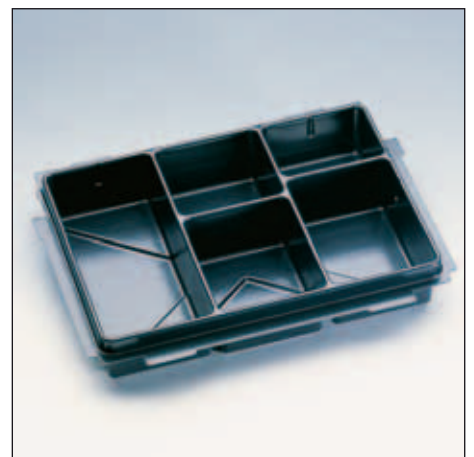
Abdeckung für systainer® I
Pad

Art.-Nr. 445-900
Art.-Nr. 445-980



Universaltiefziehteil
für systainer® I

Art.-Nr. 445-899



Tiefziehteil
5-fach, für systainer® I-II

Art.-Nr. 103-003

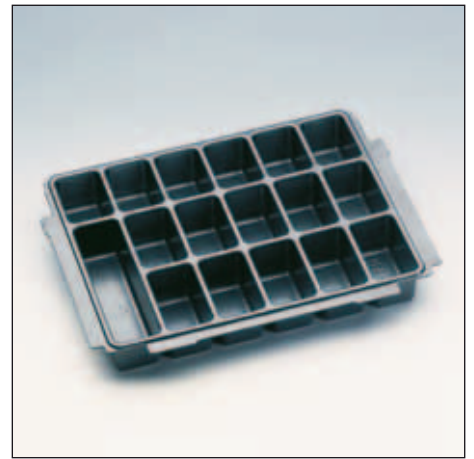
Abbildungen nicht Originalgröße. Deko und Produktbeispiele nicht im Lieferumfang enthalten.



Tiefziehteil
8-fach, für systainer® I-II Art.-Nr. 103-010



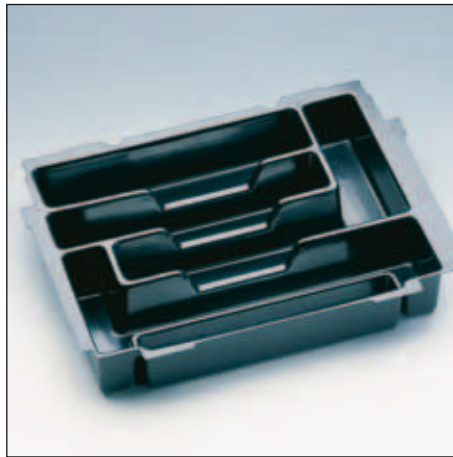
Tiefziehteil
12-fach, für systainer® I Art.-Nr. 202-722



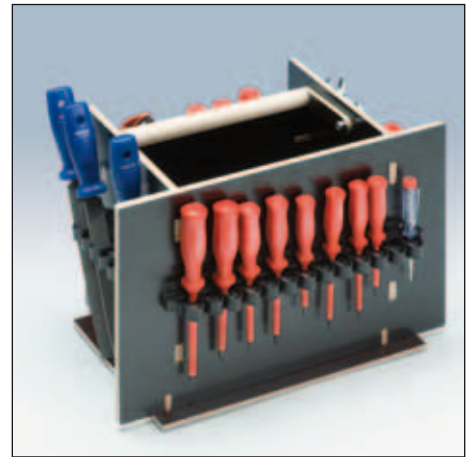
Tiefziehteil
17-fach, für systainer® I Art.-Nr. 203-731



Tiefziehteil
passend für FEIN Multimaster
für systainer® II Art.-Nr. 103-202



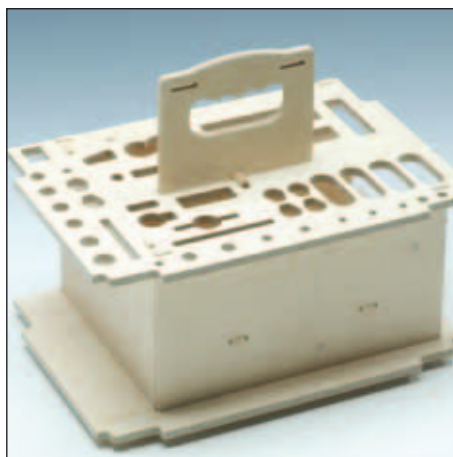
Werkzeugeinsatz
für systainer® I-III Art.-Nr. 206-712



Holzeinsatz „Standard“
für systainer® IV-V Art.-Nr. 102-001



Holzeinsatz „Schreiner“
für systainer® IV-V Art.-Nr. 102-002

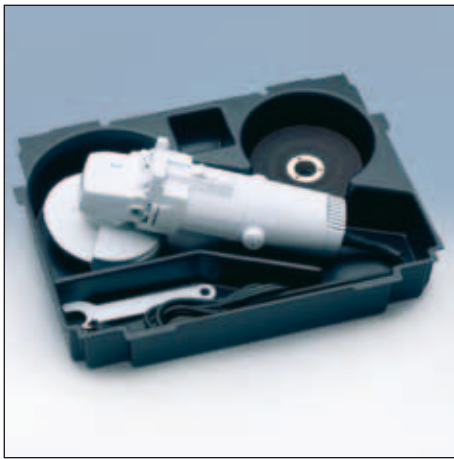


Holzeinsatz „Elektriker“
für systainer® IV-V Art.-Nr. 102-003



Holzeinsatz „Installateur“
für systainer® IV-V Art.-Nr. 102-004

Abbildungen nicht Originalgröße. Deko und Produktbeispiele nicht im Lieferumfang enthalten.



Winkelschleifereinsatz
für systainer® I-II

Art.-Nr. 206-701



Bohrhammereinsatz
für systainer® I-II

Art.-Nr. 206-702



Kartuscheneinsatz aus EPP
für systainer® IV-V

Art.-Nr. 402-751

systainer®-Einsätze

systainer®-Einsätze



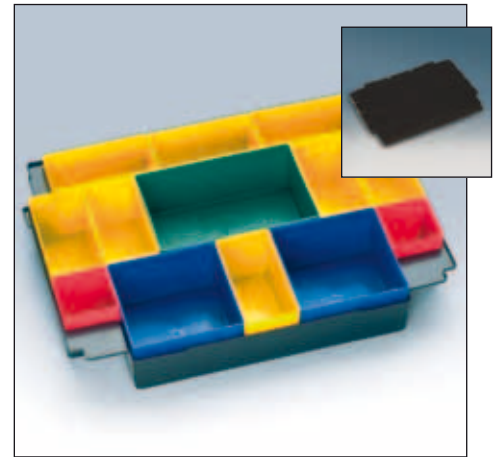
Sprühdoseneinsatz aus EPP
für systainer® IV-V

Art.-Nr. 402-752



Hängerahmen (passend für DIN 821)
für systainer® IV-V

Art.-Nr. 544-601



Boxeneinsatz inkl. Deckeleinlage, EPP (kl. Abb.)
für systainer® I
Auch in Einzelteilen erhältlich.

Art.-Nr. 351-001



Sortimentbox blau (nicht variabel einteilbar)
Außenmaße H 65 x B 365 x T 290 mm
für systainer® IV-V

Art.-Nr. 113-003



Sortimentbox rot (variabel einteilbar)
Außenmaße H 65 x B 365 x T 290 mm
für systainer® IV-V

Art.-Nr. 113-002

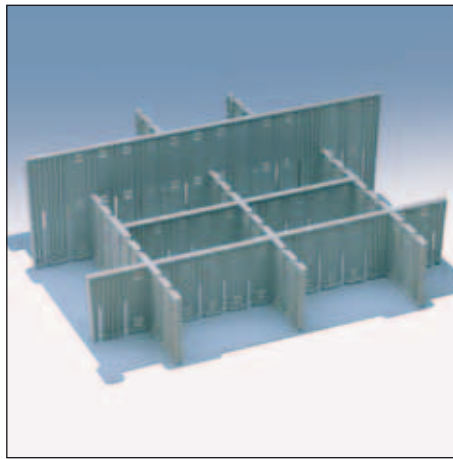


Rack-Box für Rack-systainer®
(15 herausnehmbare Boxen)
Außenmaße H 57 x B 338 x T 261 mm
lichtgrau/anthrazit

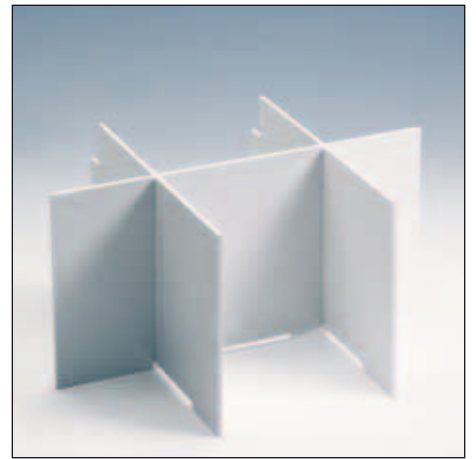
Art.-Nr. 113-004/006



Rack-Box für Rack-systainer®
 (17 herausnehmbare Boxen)
 Außenmaße H 57 x B 338 x T 261 mm
 lichtgrau/anthrazit [Art.-Nr. 113-005/007](#)



Fachteiler 70 x 400 mm (niedrig, einzeln)
 für systainer® I-V, lichtgrau [Art.-Nr. 700-110](#)
 für systainer® I-V, anthrazit [Art.-Nr. 700-112](#)



Fachteiler 6-fach Einteilung
 für systainer® III [Art.-Nr. 544-607](#)

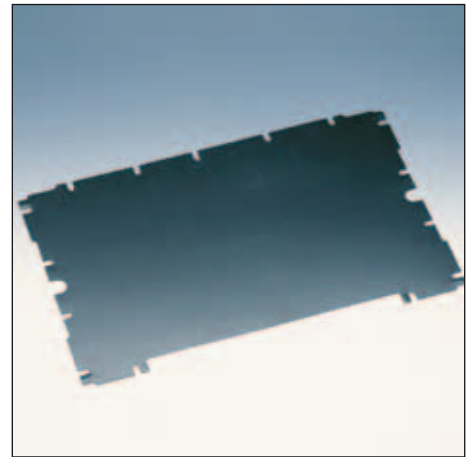
Fachteiler 120 x 400 mm (hoch, einzeln)
 für systainer® II-V, lichtgrau [Art.-Nr. 700-111](#)
 für systainer® II-V, anthrazit [Art.-Nr. 700-113](#)



Bürodeckel „Standard“
 für MAXI-systainer® II-III [Art.-Nr. 105-200](#)

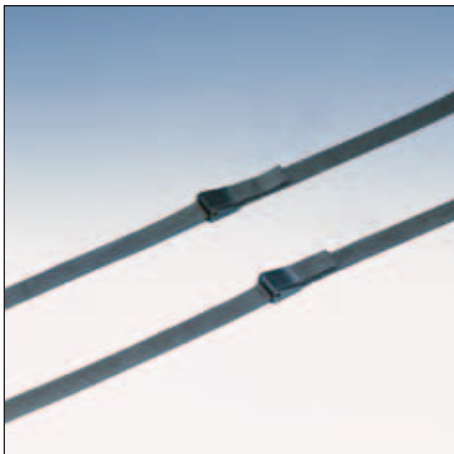


Werkzeugdeckel
 für MAXI-systainer® II-III [Art.-Nr. 105-201](#)

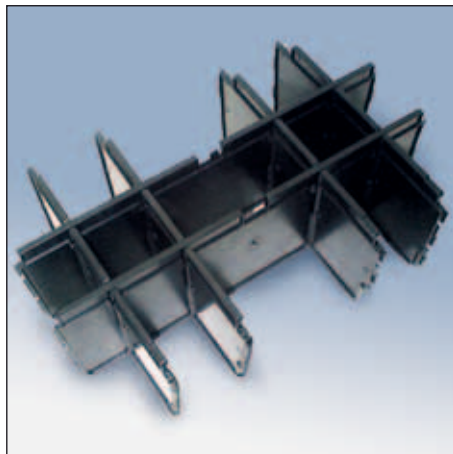


Bodenplatte
 für MAXI II-III, 1,2 mm [Art.-Nr. 103-900](#)

Abbildungen nicht Originalgröße. Deko und Produktbeispiele nicht im Lieferumfang enthalten.



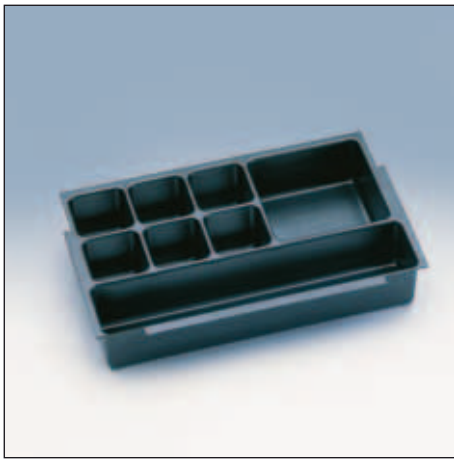
Befestigungsgurt-Set
 für MAXI II-III [Art.-Nr. 106-005](#)



Fachteiler-Set für MAXI III
 Fachteiler einzeln, klein f. MAXI III [Art.-Nr. 100-002](#)
 Fachteiler einzeln, groß f. MAXI III [Art.-Nr. 100-001](#)

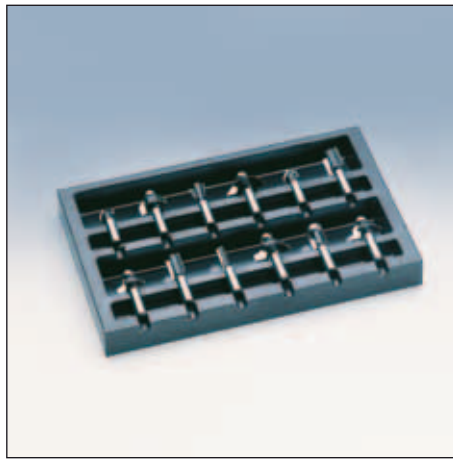


Klebetaschen (150 x 60 mm), 10 Klebetaschen,
 10 Beschriftungsfelder [Art.-Nr. 110-207](#)



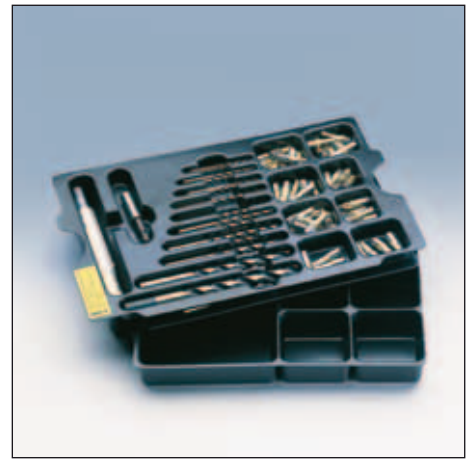
Universaltiefziehteil
für MINI I

Art.-Nr. 103-301



Fräser-Tiefziehteil
für MINI I

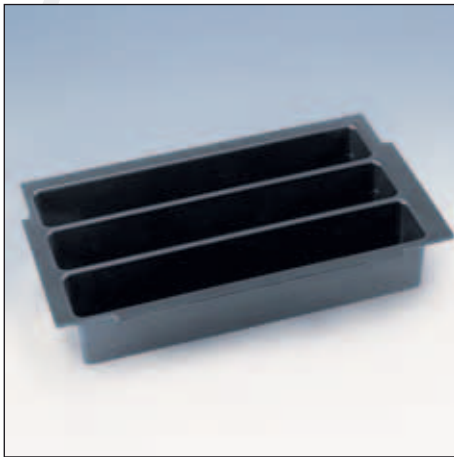
Art.-Nr. 103-300



2-lagiges Tiefziehteil
für „Bohrer, Bits und Sticksägeblätter“
für MINI I

Art.-Nr. 103-302

systemainer®-Einsätze



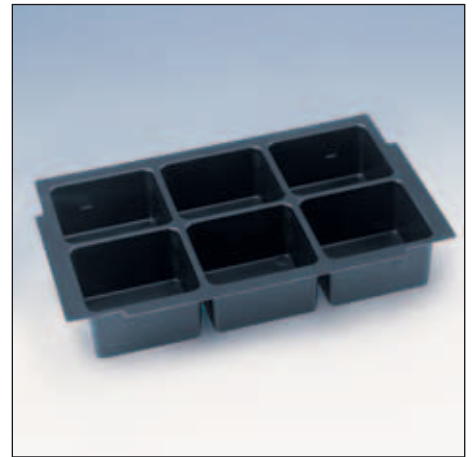
Tiefziehteil
3-fach, für MINI I

Art.-Nr. 103-304



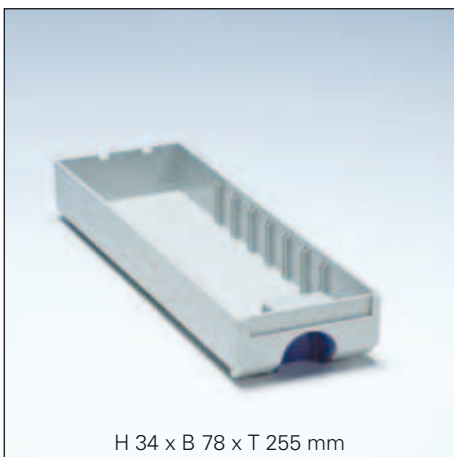
Tiefziehteil
5-fach, für MINI I

Art.-Nr. 103-305



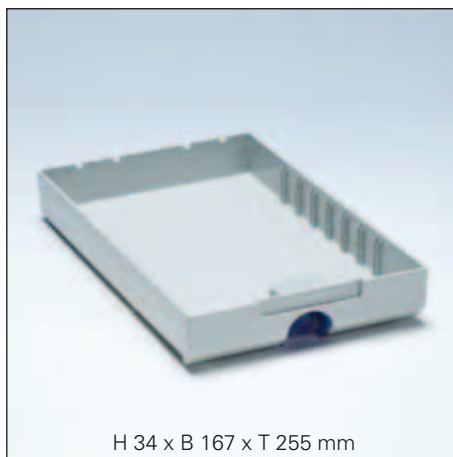
Tiefziehteil
6-fach, für MINI I

Art.-Nr. 103-306



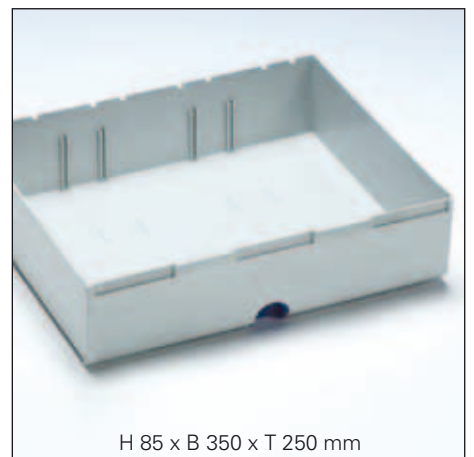
H 34 x B 78 x T 255 mm

Schublade klein für Schubladen-systemainer®
lichtgrau/anthrazit Art.-Nr. 561-211/-214
Trennsteg für Schublade klein (10-er Set)
lichtgrau/anthrazit Art.-Nr. 561-217/-220



H 34 x B 167 x T 255 mm

Schublade mittel für Schubladen-systemainer®
lichtgrau/anthrazit Art.-Nr. 561-212/-215
Trennsteg für Schublade mittel (5-er Set)
lichtgrau/anthrazit Art.-Nr. 561-218/-221



H 85 x B 350 x T 250 mm

Schublade groß für Schubladen-systemainer®
lichtgrau/anthrazit Art.-Nr. 561-213/-216
Trennsteg für Schublade groß (2-er Set)
lichtgrau/anthrazit Art.-Nr. 561-219/-222

Abbildungen auf dieser Doppelseite nicht Originalgröße. Deko und Produktbeispiele nicht im Lieferumfang enthalten.

Ergänzungen

Ergänzungen



Hebelschloss
für systainer®-Deckel I-V und MINI I-II
inkl. 2 Schlüssel und Einbau [Art.-Nr. 114-001](#)

systainer®-Tresore

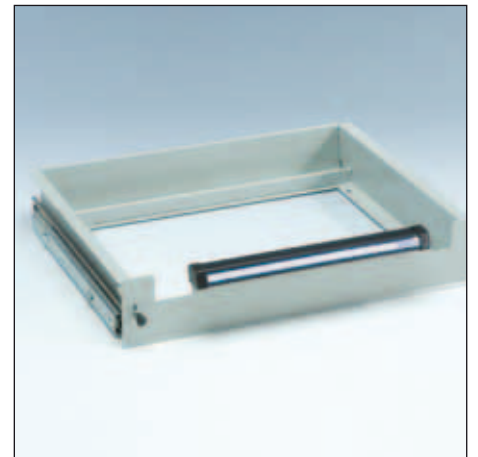
systainer®-Tresore



Tresor Gehäuse groß (leer, ohne Schubladen)
H 1.000 x B 486 x T 400 [Art.-Nr. 115-005](#)
Eigengewicht: 26,0 kg



Tresor Gehäuse klein (leer, ohne Schubladen)
H 460 x B 486 x T 400 [Art.-Nr. 115-004](#)
Eigengewicht: 16,0 kg



Schublade für Tresor Gehäuse
einzeln [Art.-Nr. 115-101](#)
Eigengewicht: 2,8 kg

Transport

Transport



Rollbrett
Tragkraft bis 100 kg
Eigengewicht: 2,4 kg

[Art.-Nr. 200-703](#)



Transportroller „TRAPO vario“
Tragkraft bis 50 kg
Eigengewicht 4,0 kg
Höhenverstellbar
(Höhe 1: 105 cm, Höhe 2: 97,5 cm),

[Art.-Nr. 108-008](#)



Tragegurt

[Art.-Nr. 487-398](#)

Referenzen

Zufriedene Kunden sind die beste Bestätigung solider und innovativer Arbeit in unserem Hause und begeisterter Akzeptanz unserer **systemer®-Produktfamilie**. Einen Auszug unserer Kunden finden Sie im **systemer®-Turm**.



3M International

Berner GmbH

Robert Bosch GmbH

Brillux GmbH & Co. KG

BTI Befestigungstechnik GmbH & Co. KG

CleHo-Tec GmbH

Dräger Medical Deutschland GmbH

Festo AG & Co. KG

Festool GmbH

IRONSIDE International

Jäger Direkt GmbH & Co. KG

KNIPEX-Werk

Lamello Gesellschaft m.b.H.

Mafell AG

Makita

Metabowerke GmbH

Protool GmbH

Schneider Druckluft GmbH

Siemens AG

Société FOBI

Schutzgebühr 5 Euro - Stand: Juni 2009, ersetzt alle vorherigen Kataloge - Gültig für das Vertriebsgebiet der EU - Änderungen, insbesondere von technischen Daten oder Spezifikationen, ohne vorherige Bekanntgabe vorbehalten. Einzelne Merkmale können je nach länderspezifischer Gegebenheit unterschiedlich sein - Bitte beachten Sie bei der Verwendung des Produkts die Betriebsanleitung, Gebrauchsanweisung oder sonstige Produkthinweise - Alle Abbildungen sind unverbindlich, Deko und Produktbeispiele nicht im Lieferumfang enthalten - Unverbindliche Preisempfehlung zzgl. der jeweils gesetzlich anfallenden Mehrwertsteuer entnehmen Sie bitte der aktuellen Preisliste - DIN EN ISO 9001 zertifiziert - Konzeption, Gesamtherstellung: mediaGroup le Roux.



TANOS



Verpacken



Ordnen



Präsentieren



Transportieren



TANOS GmbH

Böttgerstraße 10
D-89231 Neu-Ulm

Fon +49(0)731-97 07 6-0
Fax +49(0)731-97 07 6-29

info@TANOS.de
www.TANOS.de