

systemer®

**SYSTEMER³
COMPARTIMENT
COVERCLE M**

**TOUT À VOIR
RAPIDEMENT**



**Systainer³ compartiment
covercle M**

TANOS



1)



2)



3)

Systainer³ COMPARTIMENT COUVERCLE M

Tout est classé, ordonné et à portée de main ! Le Systainer³ compartiment couvercle M est idéal pour les outils électriques avec accessoires. Le couvercle transparent permet de reconnaître immédiatement quelles pièces, quels forets ou quelles lames de scies sauteuses sont là. Grâce à la répartition flexible à l'aide de séparateurs, le compartiment à couvercle peut être subdivisé individuellement. L'outil manuel adapté, la machine, les accessoires, les petites pièces et divers matériels de travail trouvent leur place dans le Systainer³.

Systainer³ compartiment couvercle M 137 ¹⁾

- Gris clair n° d'art. 83000563
- Anthracite n° d'art. 83000564

Systainer³ compartiment couvercle M 187 ²⁾

- Gris clair n° d'art. 83000561
- Anthracite n° d'art. 83000562

Systainer³ compartiment couvercle M 237 ³⁾

- Gris clair n° d'art. 83000559
- Anthracite n° d'art. 83000560

Avec séparateurs pour une subdivision variable dans le compartiment à couvercle :
4 x séparateurs longs,
10 x séparateurs courts,
8 x éléments de liaison



DIMENSIONS

Systainer³ compartiment couvercle M 137

Extérieures en mm	Intérieures en mm	Poids	Capacité de charge	Vol. intérieur	Pallettes Pcs. / H.
H* 130 x B 396 x T 296	H 96 x B 389,5 x T 275	1,70 kg	20 kg	10,4 l	104 / 184,7 cm

Systainer³ compartiment couvercle M 187

Extérieures en mm	Intérieures en mm	Poids	Capacité de charge	Vol. intérieur	Pallettes Pcs. / H.
H* 180 x B 396 x T 296	H 146 x B 389,7 x T 275,2	1,90 kg	20 kg	15,9 l	72 / 177,7 cm

Systainer³ compartiment couvercle M 237

Extérieures en mm	Intérieures en mm	Poids	Capacité de charge	Vol. intérieur	Pallettes Pcs. / H.
H* 230 x B 396 x T 296	H 196 x B 389,7 x T 275,2	2,10 kg	20 kg	21,4 l	56 / 176,7 cm

*Les dimensions extérieures sont mesurées sans socle : H + 7 mm

COULEURS

	Standard couleurs	Couleurs supplémentaires	
Corps avec couvercle	1) 2) 3)	Couleurs supplémentaires sur demande	
Poignée de couvercle	1) 2)	4) 5) 6) 7) 8) 9) 10) 11) 12)	
Fermeture	2) 3)	1) 4) 5) 6) 7) 8) 9) 10) 11) 12)	
1) RAL 7035, gris clair	4) RAL 9004, noir	7) RAL 3002, rouge carmin	10) RAL 6001, vert émeraude
2) HKS 43 K, bleu signal	5) RAL 1007, jaune narcissé	8) RAL 5015, bleu ciel	11) HKS 54 K, vert signal
3) RAL 7016, anthracite	6) RAL 2011, orange foncé	9) RAL 5003, bleu saphir	12) RAL 9016, blanc

INSERTS DE COUVERCLE



Cassette de bits

- N° d'art. 83000566
- pour le Systainer³ compartiment couvercle M, composé de 4 porte-bits amovibles avec support magnétique de 6 bits chacun



Cassette SDS

- N° d'art. 83000565
- pour Systainer³ compartiment couvercle M, pour 7 forets SDS Ø : 1 x 12, 1 x 10, 1 x 8, 3 x 6, 1 x 5



Mousse alvéolée pour couvercle

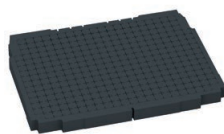
- N° d'art. 83000035 (Clients industriels*)
- N° d'art. 83570006 (revendeur/consommateur final**)

INSERTS DE FOND



Mousse de fond, 25 mm, souple

- N° d'art. 83000036 (Clients industriels*)
- N° d'art. 83570007 (revendeur/consommateur final**)



Mousse à carrés, 25 mm, dure***

- N° d'art. 83000038 (Clients industriels*)
- N° d'art. 83570009 (revendeur/consommateur final**)



Mousse de fond avec découpage en croix

- N° d'art. 83000037 (Clients industriels*)
- N° d'art. 83570008 (revendeur/consommateur final**)

INSERTS DE FOND Systainer³ COMPARTIMENT COUVERCLE M 137



Embouti pour visseuse sans fil

- N° d'art. 83000053

INSERTS DE FOND Systainer³ COMPARTIMENT COUVERCLE M 187



Embouti pour meuleuse d'angle jusqu'à Ø 125 mm

- N° d'art. 83000054



Embouti pour oscillateur

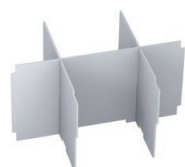
- N° d'art. 83000055



Mousse de fixation pour inserts de fond pour outil oscillant

- N° d'art. 83500077

INSERTS DE FOND Systainer³ COMPARTIMENT COUVERCLE M 237



Séparateur 6 compartiments

- N° d'art. 83500054

SYSTAINER³ COMPARTIMENT COUVERCLE M

CLASSÉ ET
ORDONNÉ



Sécurisation

Grâce à la possibilité de fermeture intégrée. (Theft-Tag)



Organisé

Il est très facile de ranger et de transporter les accessoires ou les petites pièces correspondant à l'appareil dans le compartiment du couvercle Systainer³.



Trié

Répartition flexible du compartiment du couvercle selon le besoin. Possibilité d'intégrer des accessoires supplémentaires comme une cassette SDS et une cassette de bits.



Combinable

T-Loc élément de réglage pour une connexion par simple rotation du T-Loc.



Intégration dans une voiture

Par les supports latéraux au fond du systainer[®] et la poignée rabattable. A sortir facilement du rayon moyennant poignée frontale.



Compatibilité

Points d'intersection systainer[®]- qui permettent la combinaison avec Systainer³, systainer[®] T-Loc et systainer[®] Classic-Line.



Personnalisation

Compartiment pour cartes enfichables permet une identification individuelle.

TANOS GmbH

Pionierstraße 1; 89257 Illertissen, Germany
Tél. +49 (0)7303 / 165 302 - 00; Fax +49 (0)7303 / 165 302 - 31
info@TANOS.de; www.TANOS.de